



**Club Natació
Sabadell**

NOVES MESURES PER A LA PRÀCTICA ESPORTIVA

*Aplicables des del dia 7 de
gener i fins el 17 de gener*



**Club Natació
Sabadell**

HORARI DE LA INSTAL·LACIÓ

De dilluns a dissabte de 6h a 21h



-



Diumenges de 7 a 17h



-





**Club Natació
Sabadell**

ACCÉS A LA INSTAL·LACIÓ



Accés amb cita prèvia



Cita prèvia obligatòria per a tots els espais i activitats del Club.



Entra a www.nataciosabadell.com.



Accedeix a l'apartat accés socis i fes la teva reserva.



Utilitza el teu DNI per a l'usuari i el teu any de naixement per a la clau.



Si teniu problemes d'accés ens envieu un email a info@nataciosabadell.cat i us activarem de nou el compte.



L'aformament per a les zones d'exterior no podrà superar el 50% i per a les piscines interiors el 30%.



**Club Natació
Sabadell**

ACCÉS A LA INSTAL·LACIÓ

Accés amb carnet i codi QR



Serà obligatori accedir a la instal·lació o bé amb el carnet o bé amb el codi QR



Si encara no tens el codi QR activat, baixa't l'app SmartTag QR i activa el teu codi a les recepcions dels nostres centres.



Al Centre de Can Llong les entrades i sortides es faran pels torniquets habituals degudament senyalitzats, i per la nova porta del carrer Sarajevo.

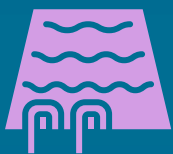


Al Centre de Gran Via, l'entrada i sortida es farà per la porta principal, sent el torniquet de la banda de recepció el d'entrada i el de la banda de la piscina el de sortida.



**Club Natació
Sabadell**

QUÈ PODRÉ FER CAN LLONG



Ús de la piscina 50 interior,
exterior i aiguajoc



Activitats aquàtiques incloses a
l'abonament d'adults (cal estar
inscrit a l'horari corresponent), i
classes particulars individuals en
hores convingudes. AQUESTES
ACTIVITATS S'ADEQUARAN A LA
NORMATIVA



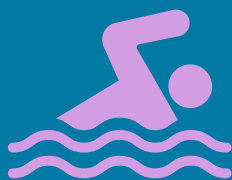
Àrea Salut



Perruqueria



Centre
d'Estètica



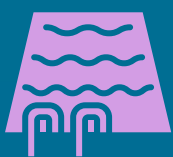
Tots les cursets de natació,
adults, infants i joves. ADAPTATS
A LA NORMATIVA.



**Club Natació
Sabadell**

QUÈ PODRÉ FER

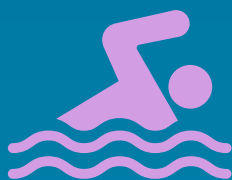
GRAN VIA



Ús de la piscina de 25 interior i la del globus



Activitats aquàtiques incloses a l'abonament d'adults (cal estar inscrit a l'horari corresponent), i classes particulars individuals en hores convingudes. **AQUESTES ACTIVITATS S'ADEQUARAN A LA NORMATIVA**



Tots les cursets de natació, adults, infants i joves. **ADAPTATS A LA NORMATIVA.**



Àrea Salut



Perruqueria



Futbet, amb distància i limitació usuaris.



Pàdel.



Frontó exterior



**Club Natació
Sabadell**

ACTIVITATS INDOOR

CAN LLONG i CENTRE GRAN VIA

Totes les activitats d'interior (excepte piscines) queden suspeses segons normativa. Des del 7 de gener i fins el 17 de gener.

Es reubicaran espais i activitats dirigides en espais exteriors, amb aforaments segons normativa. Podreu consultar horaris i espais a la web del Club. Caldrà igualment reservar les activitats amb la cita prèvia.



Tornarem a fer classes en directe a través del CANAL DE YOUTUBE DEL CLUB **CNS Natació Sabadell**

A la web del Club hi trobareu els horaris. Les classes les penjarem a l'APP del Club a partir del dilluns dia 11.



**Club Natació
Sabadell**

VESTIDORS I DUTXES



L'ús dels vestidors serà únicament, segons normativa, per als usuaris de les piscines.



Caldrà que els usuaris que no facin ús de les piscines vinguin canviats de casa.



Donat que les activitats seran a l'exterior, recomanem usar l'equipament adequat.



Finalment, l'ús de les dutxes estarà permès només per als usuaris de piscina.



**Club Natació
Sabadell**

QUOTES SOCIALS I DE SERVEIS

- Malgrat les noves restriccions, el Club seguirà obert, si bé amb limitacions.
És per aquest motiu que la quota social es revisarà el proper mes en funció de les circumstàncies que esdevinguin.
- En relació a les quotes de serveis, aquestes també es regularan en el rebut del pròxim mes en funció dels serveis que s'hagin pogut oferir.
- En relació a l'àrea termal, aquest mes de gener, per error s'ha cobrat l'abonament. Els diners seran retornats.
- En relació als balls de saló, aquest mes de gener, per error s'ha cobrat l'abonament. Els diners seran retornats.



**Club Natació
Sabadell**

REFLEXIONS FINALS

- ➡ L'ús de la mascareta, el rentat de mans i la distància de seguretat són molt necessaris i cal respectar-los de manera estricta.
- ➡ Si volem seguir practicant esport, fem-ho bé, siguem responsables, i seguim les indicacions de les instal·lacions i del nostre personal.



**Club Natació
Sabadell**

EL TEU ESPORT. EL TEU CLUB. LA TEVA VIDA